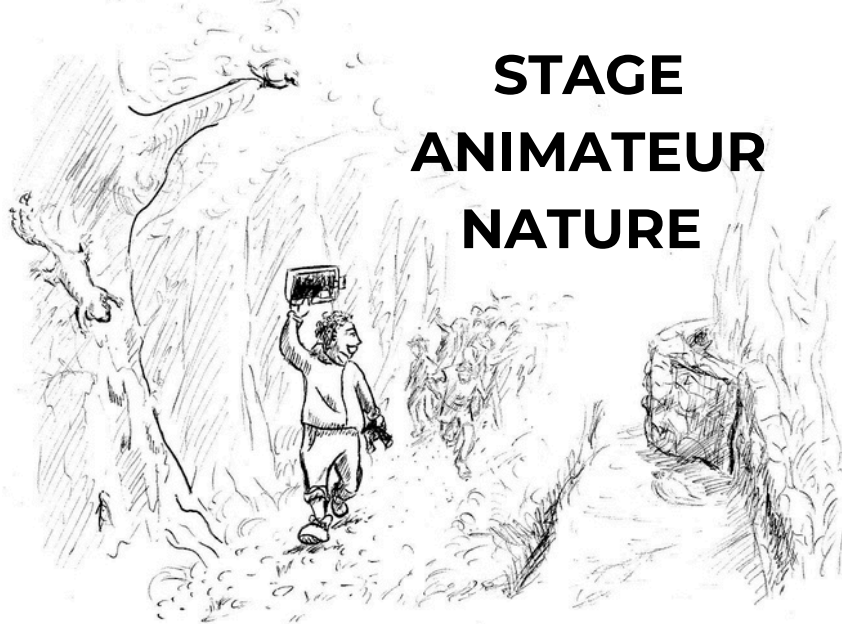


STAGE ANIMATEUR NATURE



LE CHATEAU DE PREISCH A BESOIN DE VOUS :

Le domaine de Preisch est un domaine privé de 80ha avec un parc aux arbres bicentenaires. Véritable refuge de biodiversité, adhérent à l'association LorEEN et refuge ASPAS, il est situé au Nord de la Moselle au pays des Trois Frontières (France, Luxembourg, Allemagne).

Nous recherchons un stagiaire motivé pour :

- Assurer les animations natures déjà en place auprès des écoles, des centres de loisirs et du grand public + Promouvoir et participer aux animations ponctuelles (Rendez-vous aux jardins...) + Possibilité de créer une nouvelle animation ou de faire un inventaire naturaliste.
- 3 mois à négocier entre le 15 avril et le 15 juillet, du lundi au vendredi.

Motivé, mais pas que ! Autonomie, bon relationnel, goût du travail en extérieur, ponctualité... Expérience d'animation auprès d'enfants bienvenue, le BAFA est un plus.

Permis B obligatoire

(domaine en campagne à 2kms des transports en commun)

Gratification stage : barème en vigueur

Possibilité de logement sur place

Prêt pour l'aventure ? Contactez-nous !



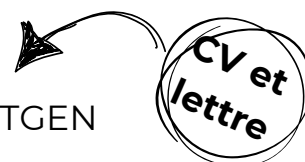
Château de Preisch

03 82 83 44 71 / 06 72 43 68 01

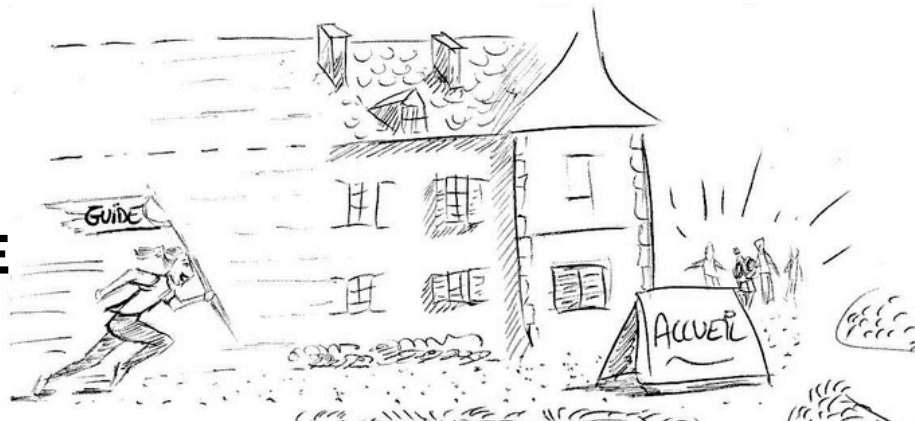
marine@chateaudepreich.com

2 rue des Lilas 57570 BASSE-RENTGEN

www.chateaudepreich.com



STAGE ANIMATEUR PATRIMOINE CULTURE



LE CHATEAU DE PREISCH A BESOIN DE VOUS :

Vous n'avez pas peur de marcher ?
Le domaine de Preisch de 80ha vous attend !

Le château de Preisch est un domaine privé avec un château classé Monument Historique, entouré d'un parc aux arbres bicentennaires et des vestiges de château fort. Le domaine est situé au Nord de la Moselle au pays des Trois Frontières (France, Luxembourg, Allemagne).

Votre mission, si vous l'acceptez, sera d'assurer les animations historiques et culturelles déjà en place auprès des écoles, des centres de loisirs et du grand public. En complément : promotion et participation aux animations culturelles ponctuelles (Rendez-vous aux jardins...).

Vous passerez 3 mois à user vos baskets, entre le 15 avril et le 15 juillet, du lundi au vendredi (3 mois à négocier).

Avec un peu de chance, vous nous montrerez fièrement vos supers qualités : autonomie, bon relationnel, écoute et disponibilité, goût du travail en extérieur, ponctualité, curiosité... A tout hasard : expérience d'animation auprès d'enfants bienvenue. Dans l'idéal : vos centres d'intérêts prioritaires sont Art /Histoire/Education/Nature, et plus si affinités.

Derniers points, et pas des moindres :

Permis B obligatoire (domaine en campagne à 2kms des transports en commun) + Gratification stage : barème en vigueur + Possibilité de logement sur place

Pas trop découragé ? Contactez-nous !



Château de Preisch

03 82 83 44 71 / 06 72 43 68 01
marine@chateaudepreisch.com
2 rue des Lilas 57570 BASSE-RENTGEN
www.chateaudepreisch.com

